



# Agrupamento de Escolas Mouzinho da Silveira

Documento: **Configuração da ligação por cabo à rede da Escola.**

Dezembro/2010 - Versão 1

Adaptação: Luís Franco



São necessários os códigos de acesso (nome de utilizador e palavra-passe) distribuídos pela Direção.



Para usar a nova rede é necessário configurar uma nova ligação de rede no computador.

## Antes de se iniciarem os passos de configuração verificar:

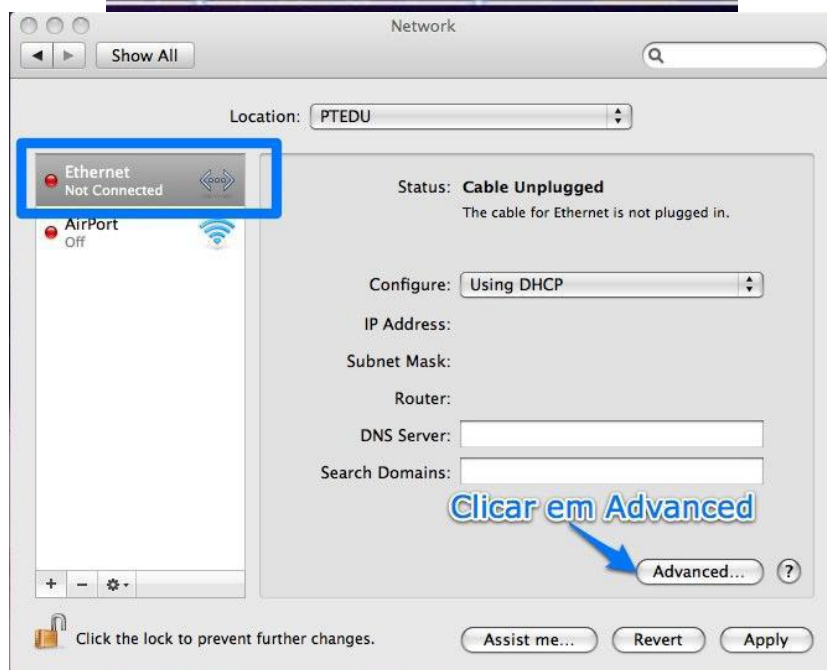
- Se possui o seu nome de utilizador e a sua palavra-passe.

O presente GUIA foi criado pela entidade que gere a Rede PTE (  ), não tendo sido testado na rede da Escola.

Aceder ao Painel de Controlo. Acede à doca e escolher o ícone **System Preferences**  
Escolher o painel Network  
Seleccionar o ícone **Network** para aceder ao painel Network  
Aceder ao Painel **Advanced**



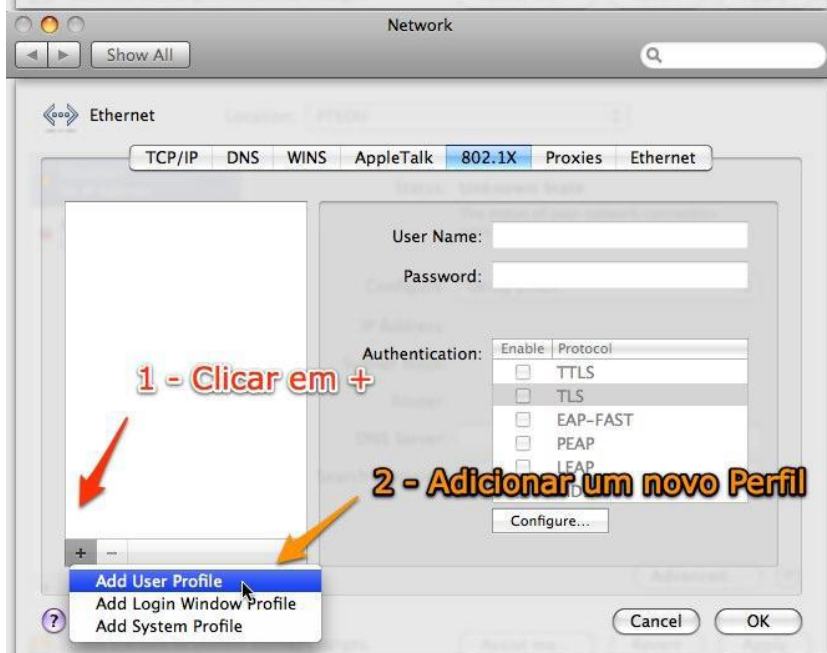
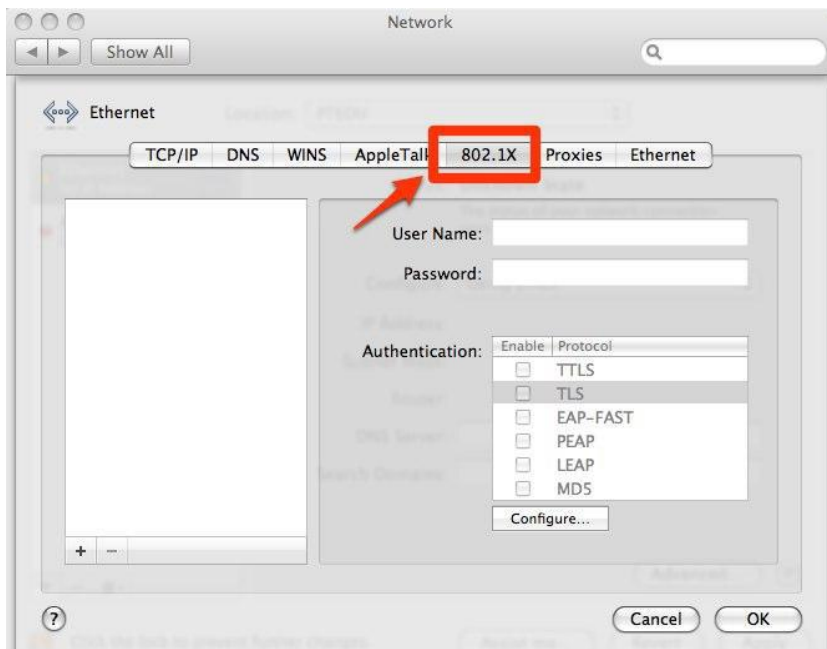
Escolher a interface Ethernet e clicar no botão **Advanced**.



## Aceder ao painel **802.1X**

Adicionar um novo perfil

Clicar no botão (+) e adicionar um novo perfil de utilizador.



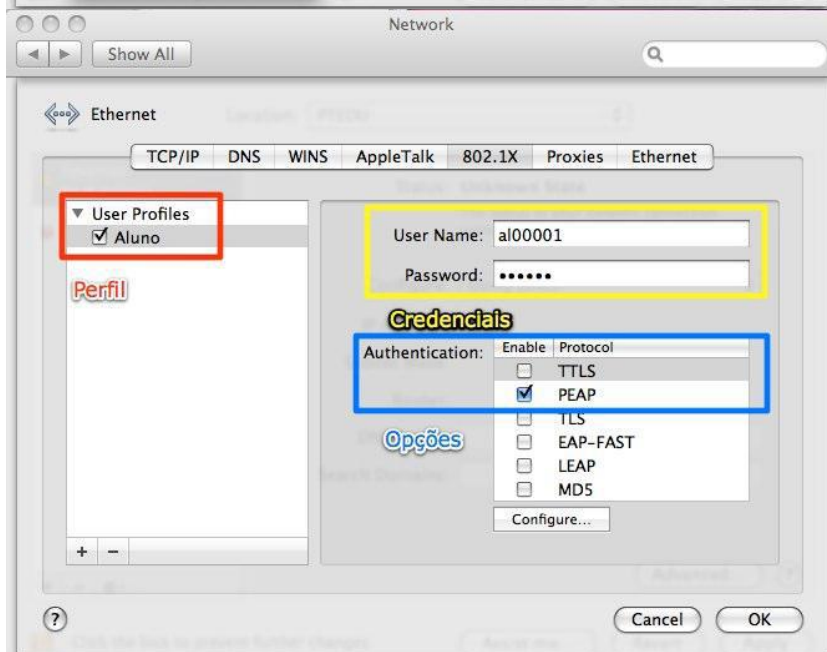
## NOMEAR O PERFIL

Deverá nomear o perfil com um nome sugestivo. No caso de um Aluno sugere-se por ex: Aluno.

De seguida deverá colocar as credenciais correctas: nome de utilizador e password.

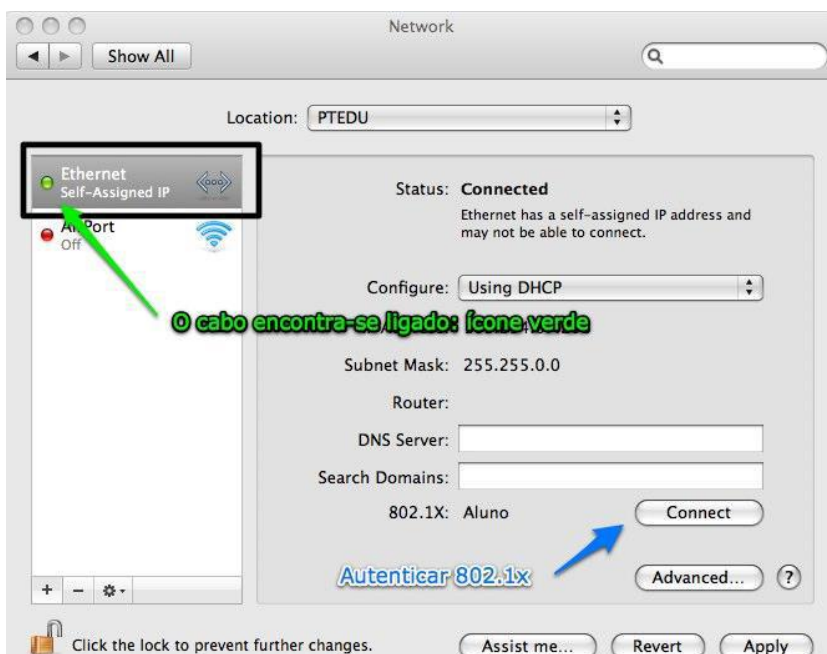
Deverá também ter apenas escolhida a opção **PEAP** na lista de opções de autenticação.

No final seleccione **OK**.



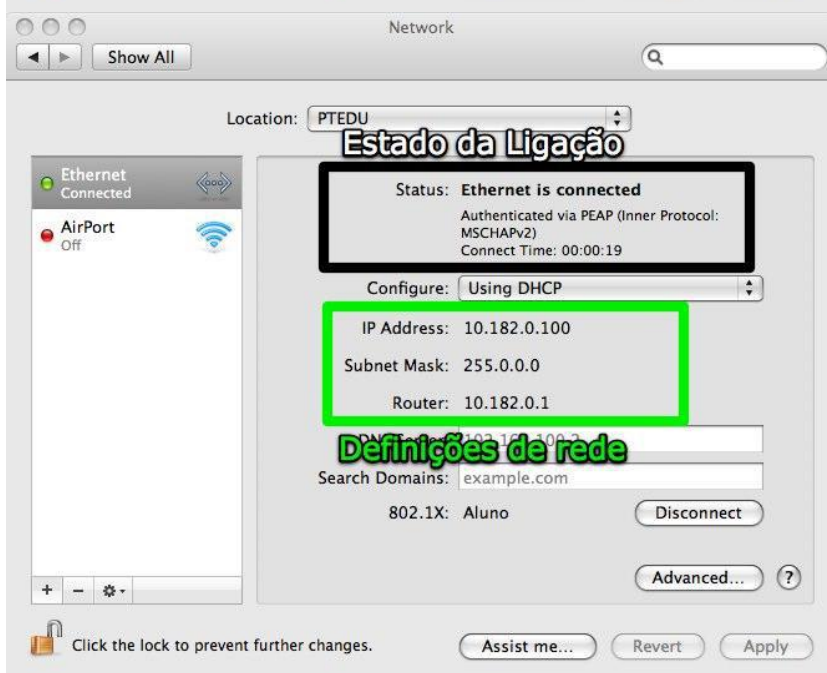
## AUTENTICAR E EFECTUAR LIGAÇÃO

Com o cabo ethernet correctamente ligado bastará apenas efectuar a ligação. Para tal é necessário seleccionar o botão de **Connect**.



## CONCLUIR LIGAÇÃO

Após ter autenticado com sucesso o estado do painel anterior ficará este aspecto. Todos os detalhes do estado da ligação e definições de rede encontram-se no painel.



**IMPORTANTE** – Devido a incompatibilidade do sistema, os **nomes de utilizador** e **passwords** não podem conter caracteres “especiais” ..., acentos, o “ç”, nem espaços.