



# Agrupamento de Escolas Mouzinho da Silveira

Documento: **Configuração da ligação sem fios (wireless) à rede da Escola.**

10/Dezembro - Versão 1

Adaptação: Luís Franco



São necessários os códigos de acesso (nome de utilizador e palavra-passe) distribuídos pela Direção.



Para usar a nova rede é necessário configurar uma nova ligação de rede no computador.

## Antes de se iniciarem os passos de configuração verificar:

- Se a placa Wireless está ligada.
- Se a placa Wireless do seu computador é compatível com a norma IEEE802.1x.
- Se possui o seu nome de utilizador e a sua palavra-passe.

O presente GUIA foi criado pela entidade que gere a Rede PTE (PT), não tendo sido testado na rede da Escola.

Aceder ao menu da Airport. Seleccione o ícone da placa de rede sem fios, conhecida como Airport no Mac OS X.

Escolher a rede Wireless em questão Na lista de redes disponíveis escolher a rede pretendida. Neste caso **minedu**.



## CRENCIAIS DE UTILIZADOR

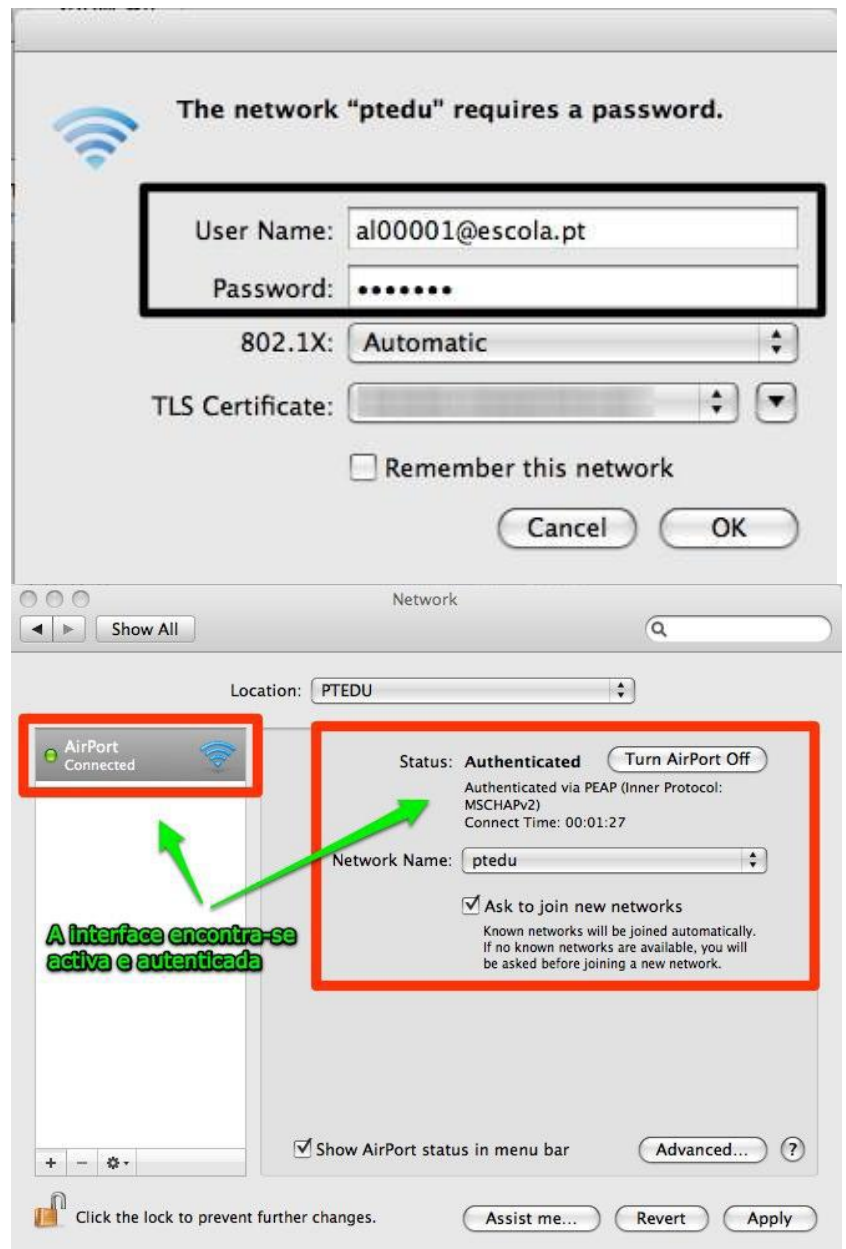
Em seguida aparecerá um diálogo para introduzir as credenciais necessárias à autenticação. Deverá introduzir o nome de utilizador e a password fornecidas.

Escolha 802.1x **Automatic** e ignore o campo TLS Certificate.

Se pretender seleccionar o campo **Remember this network** se pretender memorizar as credenciais para autenticação automática.

## CONCLUIR E VERIFICAR LIGAÇÃO

Para terminar, basta verificar que a ligação se executou com sucesso em **System Preferences / Network**. O painel deverá ter o seguinte aspecto:



**IMPORTANTE** – Devido a incompatibilidade do sistema, os **nomes de utilizador** e **passwords** não podem conter caracteres “especiais” ..., acentos, o “ç”, nem espaços.