

# Agrupamento de Escolas Mouzinho da Silveira

Documento: **Configuração da ligação sem fios (wireless) à rede da Escola.**

Março/2016 - Versão 1.1

Adaptação: Luís Franco



São necessários os códigos de acesso (nome de utilizador e palavra-passe) distribuídos pela Direção.

Funciona no



Para usar a nova rede é necessário configurar uma nova ligação de rede no computador.

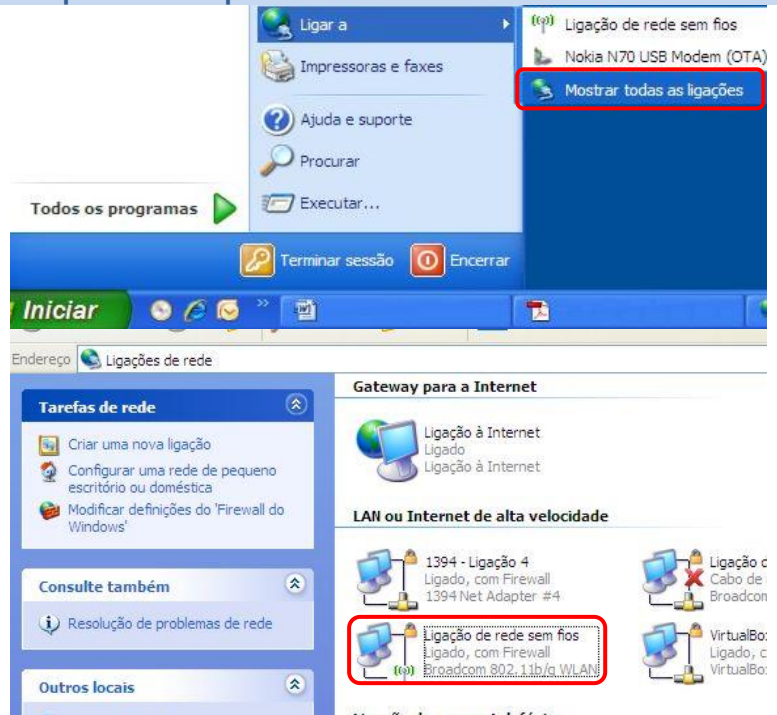
## Antes de se iniciarem os passos de configuração verificar:

- Se a placa Wireless está ligada (em alguns computadores acende um “led” e por vezes é necessário mudar um pequeno botão de posição). Se não consegue determinar se a placa está a funcionar, ao clicar na ligação de rede “junto ao relógio” deverão aparecer várias redes
- Se a placa Wireless do seu computador é compatível com a norma IEEE802.1x (as mais recentes são todas).
- Se possui o seu nome de utilizador e a sua palavra-passe (fornecidas na folha A5).

**Notas:** Alguns antivírus, firewalls e aplicativos de gestão Wireless prejudicam o processo de autenticação, pelo que aconselha-se à sua desactivação durante o processo de configuração da rede. O Windows deve estar com as actualizações em dia, nomeadamente ter instalado o SERVICE PACK 3.

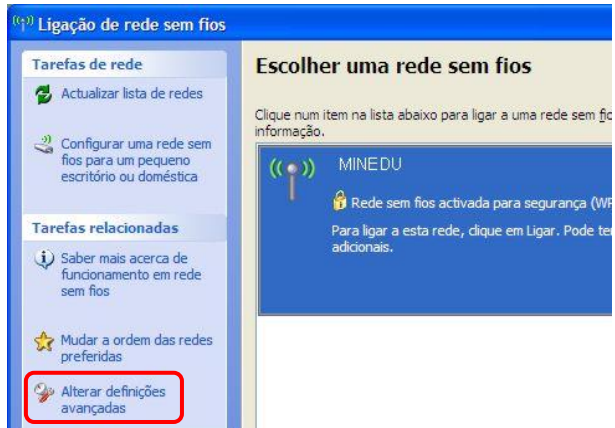
## Configuração passo a passo

1. No menu **Iniciar**, clicar em “**Ligar a**” e seleccionar a opção “**Mostrar todas as ligações**”.

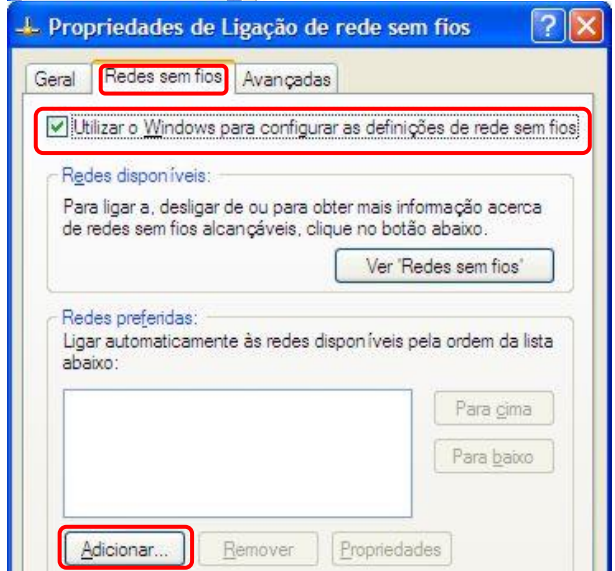


2. Clicar na ligação desejada (sem fios) com o botão direito do rato e seleccionar a opção: “**Propriedades**”.

3. Nesta janela escolher a opção “**Alterar definições avançadas**”.



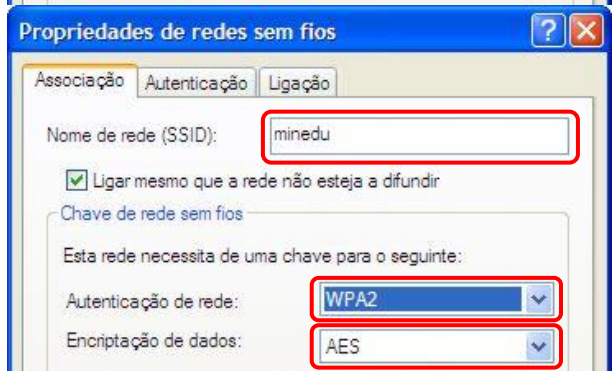
4. Seleccionar o separador “**Rede sem fios**”.



5. Colocar um visto (✓) em “**Utilizar o Windows para configurar as definições de rede sem fios**”.

6. “Clicar no botão “**Adicionar**”.

7. Definir o Nome de Rede (SSID) como **minedu**.

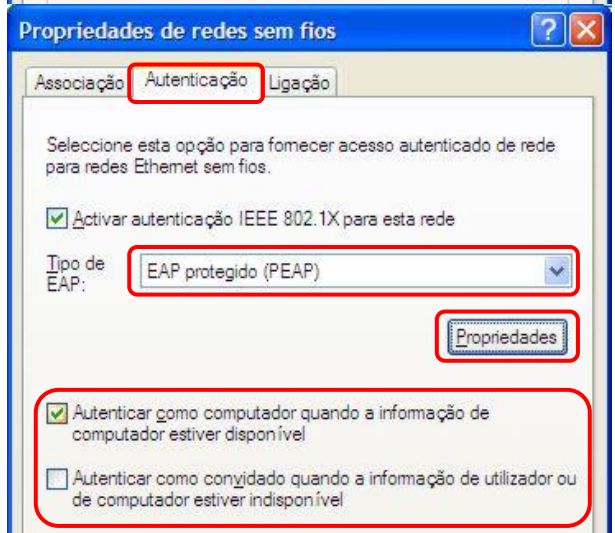


8. Colocar um visto (✓) em “**Ligar mesmo que a rede não esteja a difundir**”.

9. Seleccionar.

- Autenticação de rede, **WPA2**
- Encriptação de dados, **AES**

10. Seleccionar o separador “**Autenticação**”.



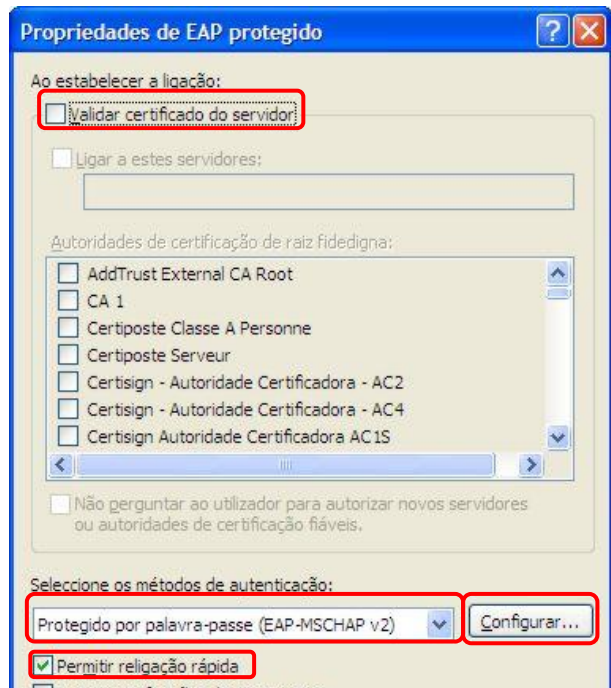
11. No tipo de EAP seleccionar a opção “**EAP protegido (PEAP)**”.

12. Colocar o visto (✓) em “**Autenticar como computador quando a informação de computador estiver disponível**”.

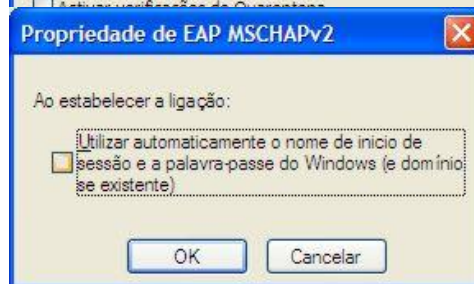
13. Se necessário, desmarcar a opção em “**Autenticar como convidado quando a informação de utilizador ou de computador estiver indisponível**”.

14. Clicar em “**Propriedades**”.

15. Desmarcar a opção “Validar certificado do servidor”.
16. Seleccionar o método de autenticação “EAP-MSCHAPv2”.
17. Activar a opção de ligação rápida “Permitir religação rápida”.
18. Clicar no botão “Configurar...” do método de autenticação. *Verificar* que está seleccionado o método EAP-MSCHAPv2.”.



19. Nas propriedades do EAP-MSCHAPv2 tem de se desactivar a opção de “Utilizar automaticamente o nome de sessão e a palavra-passe do Windows”.

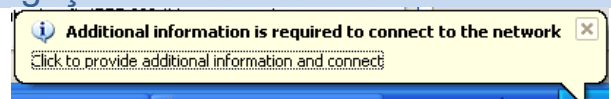


### Concluir a configuração

Confirmar as configurações efectuadas clicando em **OK** (ou **Fechar**) em todas as janelas abertas usadas para a configuração da rede

### Iniciar a ligação

1. O Windows pesquisa a rede configurada e ao detectá-la pede os **dados de autenticação**.
2. Clicar na mensagem que pede as credenciais.
3. Na janela Introduzir as credenciais, inserir a seguinte informação:  
Nome de utilizador: **ver dados distribuídos**  
Palavra-passe: **ver dados distribuídos**  
Domínio de início de sessão: **ESCOLA.LOCAL**



Terminar com **OK**.

**Se o Windows devolver a mensagem de que não foi possível ligar à rede, desactivar e activar a ligação de rede.**

**IMPORTANTE** – Devido a incompatibilidade do sistema, os **nomes de utilizador** e **passwords** não podem conter caracteres “especiais” ..., acentos, o “ç”, nem espaços.