



Agrupamento de Escolas Mouzinho da Silveira

Documento: **Configuração da ligação sem fios (wireless) à rede da Escola.**

Março/2016 - Versão 1.1

Autoria: Luís Franco



São necessários os códigos de acesso (nome de utilizador e palavra-passe) distribuídos pela Direção.

Funciona no



Para usar a nova rede é necessário configurar uma nova ligação de rede no computador.

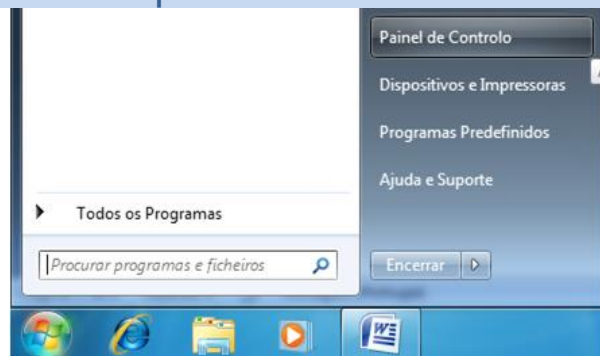
Antes de se iniciarem os passos de configuração verificar:

- Se a placa Wireless está ligada (em alguns computadores acende um “led” e por vezes é necessário mudar um pequeno botão de posição). Se não consegue determinar se a placa está a funcionar, ao clicar na ligação de rede “junto ao relógio” deverão aparecer várias redes
- Se a placa Wireless do seu computador é compatível com a norma IEEE802.1x (as mais recentes são todas).
- Se possui o seu nome de utilizador e a sua palavra-passe (fornecidas na folha A5).

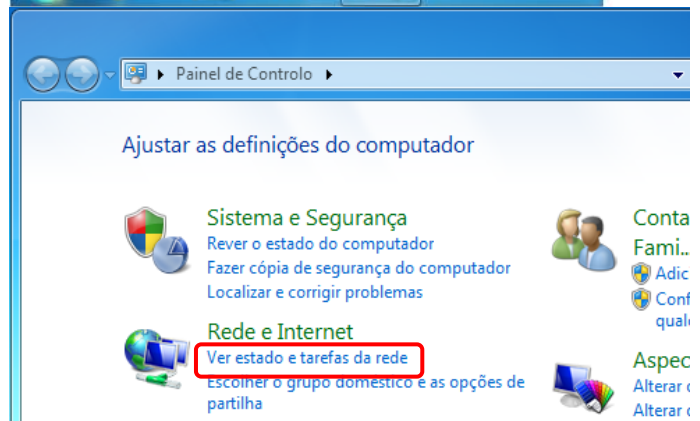
Notas: Alguns antivírus, firewalls e aplicativos de gestão Wireless prejudicam o processo de autenticação, pelo que aconselha-se à sua desactivação durante o processo de configuração da rede. O Windows deve estar com as actualizações em dia.

Configuração passo a passo

1. No menu **Iniciar**, clicar em **Painel de controlo**:



2. Na área **Rede e Internet**, clicar na opção **“Ver estado e tarefas da rede”**.



3. Clicar na ligação: “**Configurar uma nova ligação ou rede**”.

4. Nesta janela escolher a opção “**Ligar manualmente a uma rede sem fios**”.

5. Clicar em **Seguinte**.

6. Definir o Nome de Rede como **minedu**.

Seleccionar:

- Tipo de segurança, **WPA2-Enterprise**
- Tipo de encriptação, **AES**

7. Colocar um visto (✓) em “**Iniciar automaticamente esta ligação**” e em “**Ligar mesmo que a rede não esteja a difundir**”

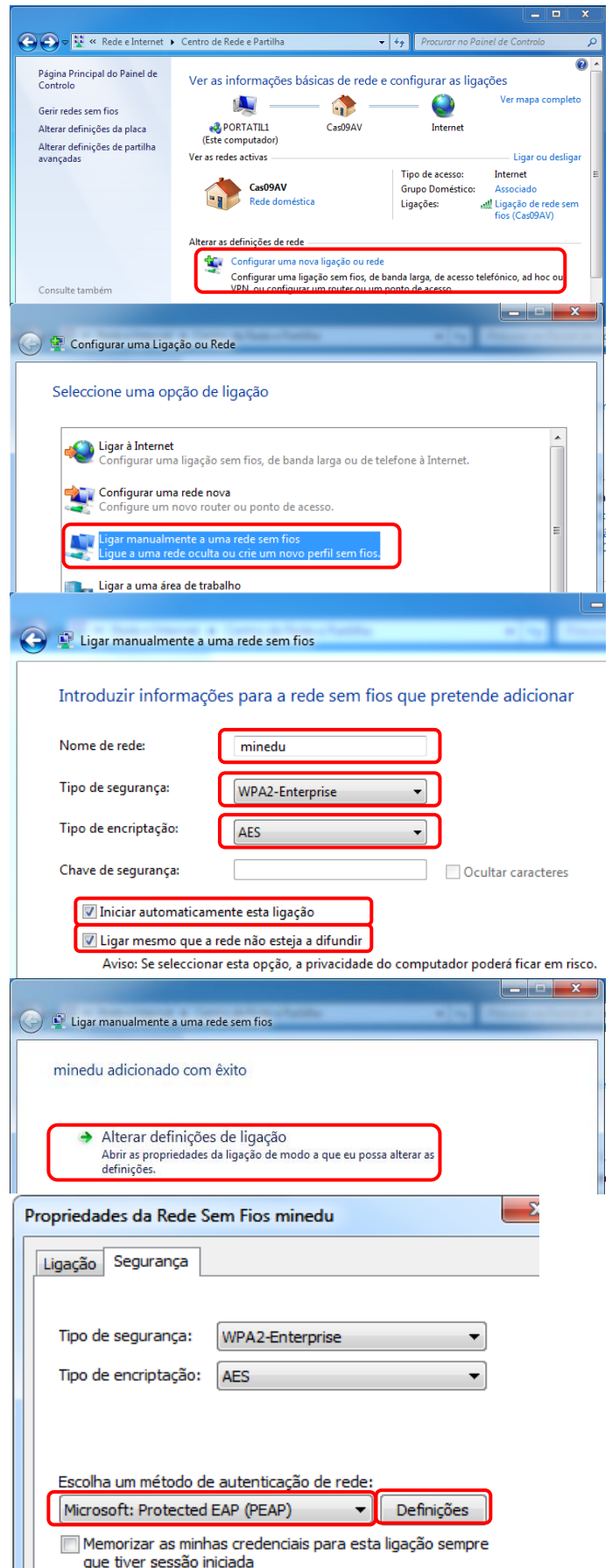
8. Clicar em **Seguinte**.

9. Clicar na opção “**Alterar as definições de ligação**”:

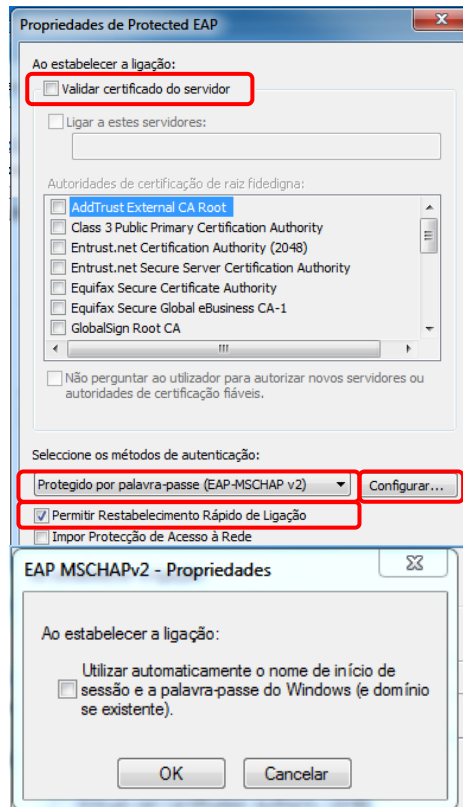
10. Na janela seguinte seleccionar o separador **Segurança**.

11. Escolher o método de autenticação “**Microsoft: Protected EAP (PEAP)**”.

12. Clicar em **Definições** do método de autenticação



13. Desmarcar a opção “Validar certificado do servidor”.
14. Seleccionar o método de autenticação “Protegido por palavra-passe (EAP-MSCHAPv2)”.
15. Activar a opção de ligação rápida "Permitir religação rápida
16. Clicar no botão "Configurar..." do método de autenticação. *Verificar* que está seleccionado o método EAP-MSCHAPv2."
17. Nas propriedades do EAP-MSCHAPv2 tem de se desactivar a opção de “Utilizar automaticamente o nome de início de sessão e palavra-passe do Windows”.

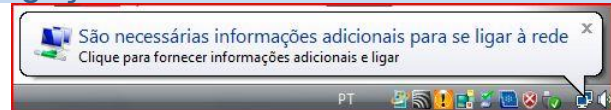


Concluir a configuração

Confirmar as configurações efectuadas clicando em **OK** (ou **Fechar**) em todas as janelas abertas usadas para a configuração da rede

Iniciar a ligação

1. O Windows pesquisa a rede configurada e ao detectá-la pede os **dados de autenticação**.
2. Clicar na mensagem que pede as credenciais.
3. Na janela Introduzir as credenciais, inserir a seguinte informação:
Nome de utilizador: **ver dados distribuídos**
Palavra-passe: **ver dados distribuídos**
Domínio de início de sessão: **ESCOLA.LOCAL**



Terminar com **OK**.

Se o Windows devolver a mensagem de que não foi possível ligar à rede, desactivar e activar a ligação de rede.

IMPORTANTE – Devido a incompatibilidade do sistema, os **nomes de utilizador** e **passwords** não podem conter caracteres “especiais” ..., acentos, o “ç”, nem espaços.